

Seminarhaus im Zukunftsdorf SonnErden



Das „Zukunftsdorf SonnErden“ ist ein genossenschaftliches Wohnprojekt, in dem Menschen aller Generationen gemeinsam leben, lernen und arbeiten. Im Frühjahr 2020 konnten wir das Areal der ehemaligen Rhön-Akademie erwerben und betreiben unter anderem einen Tagungsbetrieb.

Unser Seminarhaus ist ein Selbstversorgerhaus. Das heißt: alle Menschen die unsere Räume nutzen verpflegen sich selber, putzen selber und bringen eigene Bettwäsche mit!

Kontakt

Anfragen nehmen wir nur per Mail entgegen: raum@sonnerden.de.

Telefon: 06654-9187144

Bürozeiten sind in der Regel: Mo. & Fr. 16-18 Uhr, Mi. 11-13 Uhr.

Webseite

www.sonnerden.de/fragen/raume-buchen



BildungsBau

Der sogenannte „BildungsBau“ ist das Herz unseres Seminarbetriebes mit einer Fläche von 610 qm. Er liegt in der Mitte des Dorfes neben der Sonnen-Allee.

Ausstattung

- 2 Seminarräume im Haus (85 qm & 41 qm)
- großer Gemeinschaftsraum mit Küche (118 qm)
- Kleine Teeküche mit Ofen, Spüle und Kühlschrank (ohne Tische/Stühle) im OG
- Gartennutzung (mit Tischen und Stühlen, Feuerstelle, Kissen und Decken für Draußen)
- 40 Betten (Einzel- und Mehrbettzimmer, teilweise Hochbetten)
- 2 Flipcharts, extra Drucker, Beamer, Leinwand,

1x Bad mit 2 Toiletten (OG)

1x Bad mit 3 Duschen (OG)

1x Bad mit 2 Toiletten (EG)

1x Bad mit 2 Toiletten, 1 Pissoir, 2 Duschen, 1 Waschmaschine (EG)

Preise Seminar-/ Gruppenräume

Alle Preise inkl. MwSt. / pro Tag

Pauschale gesamtes Seminarhaus: 900 € (ab 20 Betten verpflichtend)

Ab 6 Nächte geben wir 10% Rabatt.

- Gemeinschaftsraum mit Küche, 118 qm, EG = 140 €
- kleiner Seminarraum, 41 qm, 1. OG, Tafel fest verbaut = 110 €
- großer Seminarraum, 85 qm, 1. OG, Tafel fest verbaut = 130 €

Fotos Seminar- und Gemeinschaftsräume



Kleiner Seminarraum



Großer Seminarraum



Küche & Speiseraum



Speise- & Gemeinschaftsraum



Gemeinschaftsraum



Außenfläche vor dem BildungsBau

Preise Gästezimmer

Alle Preise inkl. MwSt. / pro Nacht

Nr	Name	Ort	Anzahl Betten	Zusatz	Preis
1	Hoda Schaawary	OG	3	Waschbecken	45 €
2	Paula Moderson-Becker	OG	3	Waschbecken	45 €
3	Hilma af Klint	OG	4	Waschbecken, 2x Hochbett	50 €
4	Sophie Scholl	OG	3	Waschbecken, 1x Hochbett	45 €
5	Astrid Lindgren	OG	3	Waschbecken, 1x Hochbett	45 €
6	Hannah Arendt	OG	1	Waschbecken	25 €
7	Coco Chanel	OG	1	Waschbecken	25 €
8	Miriam Makeba	OG	1	Waschbecken	25 €
9	Simone Weil	OG	1		22 €
10	Rosa Parks	EG	1	Waschbecken	25 €
11	Marie Curie	EG	2	Waschbecken	38 €
12	Aretha Franklin	EG	4	Bad, 1x Hochbett	60 €
13	Simone de Beauvoir	EG	4	Bad, 1x Hochbett	60 €
14	Frida Kahlo	EG	4	Bad, 1x Hochbett	60 €
15	Zusatzzimmer	EG	5		55 €

- Bettwäsche je Set = 8 €

Anzahl Zimmer:

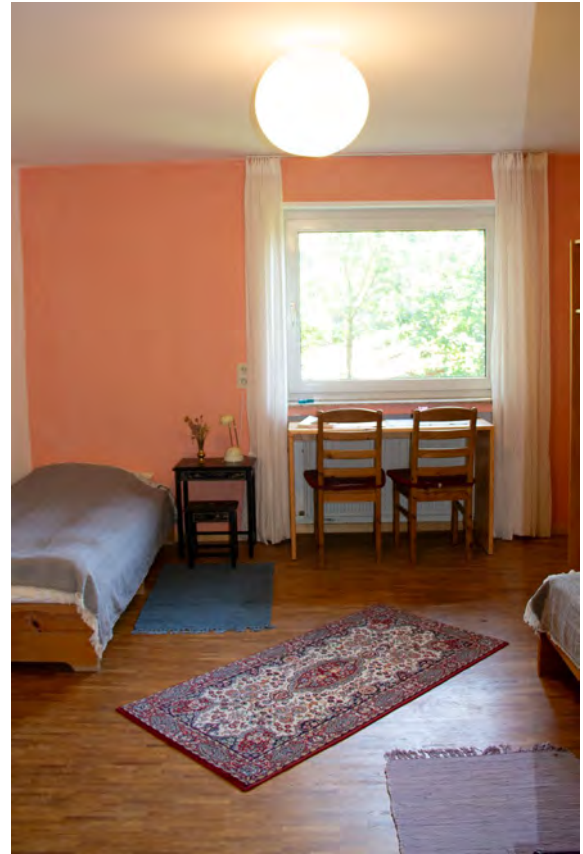
1x Einzelzimmer ohne Waschbecken
4x Einzelzimmer mit Waschbecken
1x Doppelzimmer mit Waschbecken
4x Dreibettzimmer mit Waschbecken
1x Vierbettzimmer mit Waschbecken
3x Vierbettzimmer mit Bad
1x Fünfbettzimmer ohne Waschbecken

Insgesamt 40 Betten

Fotos Gästezimmer



Einzelzimmer



Doppelzimmer



Flur im OG



Dreibettzimmer



Gymnastiksaal

Das schöne Holzgebäude mit 210 qm Fläche liegt ca. 50 Meter neben dem BildungsBau und kann gut als Bewegungs- oder Versammlungsraum genutzt werden.

Ausstattung

- großer Bewegungsraum mit Schwingboden, Flügel und Tafel, 138 qm
- 2 Toiletten/Bäder, Eingangsbereich für Schuhe und Jacken, Nebenraum für Requisiten o.ä.

Preise

Alle Preise inkl. MwSt. / pro Tag

Tagespauschale Sommer: 170 €

Tagespauschale Winter (1.10. bis 30.4.): 200 €

Gymnastiksaal von Innen





Haupthaus

Das Haupthaus liegt ca. 150 Meter neben dem Seminarhaus. Dort befinden sich einige Wohnungen und Büros.

Ausstattung & Preise

Alle Preise inkl. MwSt. / pro Tag

- Professionelle Großküche, 51 qm, EG = 120 €
- Speisesaal und Kaminofen, 92 qm, EG = 60 €
- Gemeinschaftsraum mit Konzertflügel und Balkon, 74 qm, 1. OG = 155 €
- Bibliothek, mit Sofas und Sesseln, 90 qm, 1.OG = 60 €

Großküche im Haupthaus



Gemeinschaftsraum

